

Bastelanleitung Honig- und Wildbienen



1

Honig- und Wildbiene:

- Eierkarton
- Bunter Karton
- Transparentes Papier
- Pfeifenputzerdraht
- Farben, Schere, Kleber, Klebeband
- Naturmaterialien

2

Brut- und Honigwabe:

- Schnittvorlage Wabe (aus Papier oder buntem Karton)
- Farben, Schere, Kleber, Klebeband
- Heftklammern

1

- Schneide drei zusammenhängende Teile eines Eierkartons für den Bienenkörper ab – ist der Hinterleib nicht länglich genug, kannst du Papier um den letzten Abschnitt wickeln und festkleben.
- Male den Eierkartonkörper an, schneide die Augen aus Karton aus und bringe sie am Kopf (dem vordersten Abschnitt) des Körpers an.
- Schneide die zwei Flügelpaare aus transparentem Papier oder buntem Karton aus und klebe sie am mittleren Körperteil auf.
- Forme und schneide sechs Beine und zwei Fühler aus Pfeifenputzerdraht. Befestige diese am passenden Körperteil.
- Beklebe und dekoriere deine Biene nach Lust und Laune.

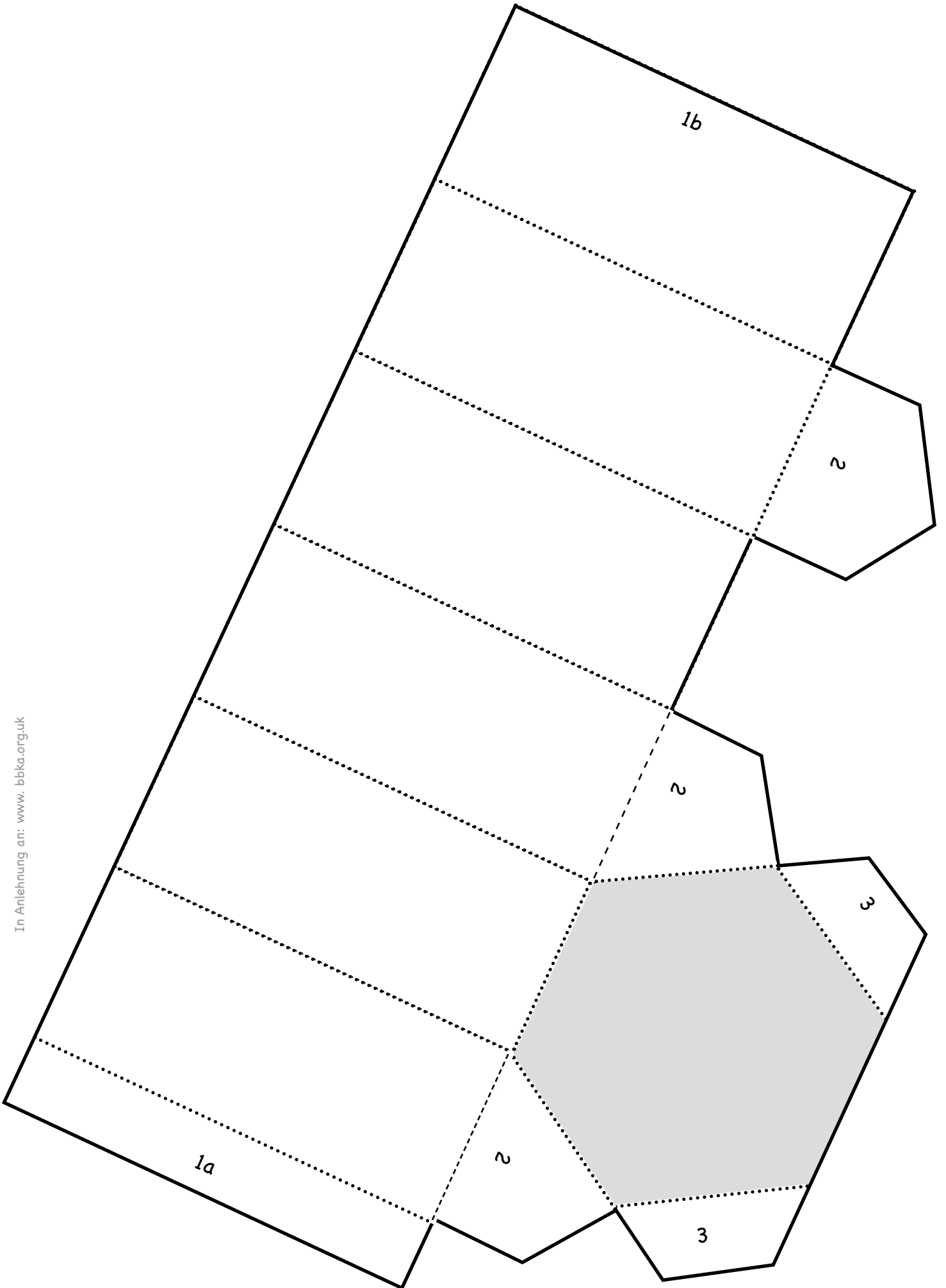


2

- Schneide die Vorlage entlang der schwarzen Linie aus und male sie an.
- Schneide die gestrichelten Linien ein.
- Knicke die Vorlage entlang aller gepunkteten Linien.
- Verklebe die Fläche 1a mit der Fläche 1b, so dass eine sechseckige Röhre entsteht.
- Klebe die mit einer 2 nummerierten Flächen an das graue Sechseck und schiebe die 3er-Laschen in den entstehenden Hohlkörper. Verklebe die Flächen von innen.
- Verklebe die einzelnen Waben an ihren Längsseiten miteinander oder füge sie mit Heftklammern zusammen.

Lust auf mehr?

Klebt kleine Papierkugeln, die Eier und Larven darstellen, in die Brutwaben. Die Honigwaben könnt ihr z.B. mit gelbem Transparentpapier zukleben, so dass es wie Honig aussieht.



DER BIENENKOFFER



www.bienenkoffer.de